

SCHEDA TECNICA – FELPA SKILL

COD. HH166

TESSUTO

100% poliestere

Peso 280 g/m²

Con garzatura

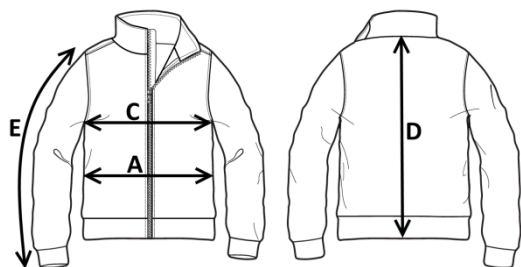
DESCRIZIONE

Felpa da lavoro con chiusura centrale con cerniera, inserto in tessuto al collo per cerniera. Un taschino a filetto al petto destro chiuso con cerniera antipioggia verticale e profilo rifrangente, due tasche inferiori a filetto chiuse con cerniera, inserti laterali in tessuto impermeabile.

Fascia in vita interna in maglia elastica, cuciture e travette a contrasto.

TAGLIE

XS, S, M, L, XL, XXL, XXXL



01 – BLU



12 – GRIGIO



06 – AZZURRO ROYAL



06 – AZZURRO ROYAL



rossini.
TECH

CE

1° categoria per
rischi minimi

Il margine di tolleranza produttivo, nel rispetto delle dimensioni della taglia, può essere del +/- 3%

| SIZE - cm | XS | S | M | L | XL | XXL | XXXL |
|-----------------------------|------|------|------|------|------|------|------|
| C – ½ CIRCONFERENZA TORACE | 51 | 53 | 55 | 57 | 59 | 61 | 63 |
| A – ½ CIRCONFERENZA VITA | 49 | 51 | 53 | 55 | 57 | 59 | 61 |
| D – LUNGHEZZA CENTRO DIETRO | 66,5 | 68,5 | 70,5 | 72,5 | 74,5 | 76,5 | 78,5 |
| E – LUNGHEZZA MANICA | 63 | 65 | 67 | 69 | 71 | 73 | 75 |

DATA SHEET – SKILL SWEATSHIRT

CODE HH166

FABRIC

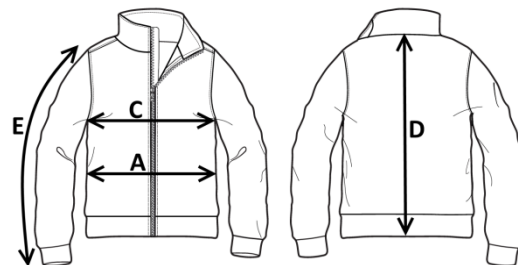
100% polyester
Weight 280 g/m²
Brushed

DESCRIPTION

Work sweatshirt with central zip closure, fabric insert at the neck for zipper.
One welt breast pocket on the right closed with vertical rainproof zip and reflective outline, two lower welt pockets with zip closure, shoulder outlines, lateral waterproof fabric inserts.
Inner elastic knit waistband, contrasting stitching and tacks.

SIZES

XS, S, M, L, XL, XXL, XXXL



Measurements may vary +/- 3%, tolerance within size scale

| SIZE - cm | XS | S | M | L | XL | XXL | XXXL |
|---------------------------|------|------|------|------|------|------|------|
| C – ½ CHEST CIRCUMFERENCE | 51 | 53 | 55 | 57 | 59 | 61 | 63 |
| A – ½ WAIST CIRCUMFERENCE | 49 | 51 | 53 | 55 | 57 | 59 | 61 |
| D – CENTER BACK LENGTH | 66,5 | 68,5 | 70,5 | 72,5 | 74,5 | 76,5 | 78,5 |
| E – SLEEVE LENGTH | 63 | 65 | 67 | 69 | 71 | 73 | 75 |

rossini.
TECH

CE

1ST CATEGORY
FOR MINIMUM RISKS



01 – BLUE



12 – GREY



06 – ROYAL BLUE



06 – ROYAL BLUE



FICHA TÉCNICA – SUDADERA SKILL

CÓD. HH166

COMPOSICIÓN

100% poliéster

Peso 280 g/m²

Perchada

DESCRIPCIÓN

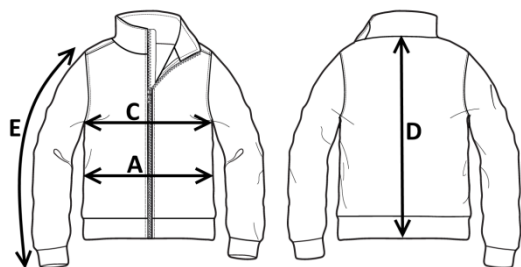
Sudadera de trabajo con cierre de cremallera en el centro, aplicación de protección en el cuello para cremallera.

Un bolsillo de ojal en el pecho cerrado con cremallera vertical antilluvia y borde reflectante, dos bolsillos de ojal en la parte inferior cerrados con cremallera, líneas en los hombros y aplicaciones laterales en tejido impermeable.

Elástico interno en la cintura para mejorar la adherencia al cuerpo, costuras y puntadas de presilla en contraste.

TALLAS

XS, S, M, L, XL, XXL, XXXL



01 – AZUL



12 – GRIS



06 – AZUL REAL



06 – AZUL REAL



CE

1ª categoría
para riesgos mínimos

rossini.
TECH

El margen de tolerancia productiva, respetando las dimensiones de la talla, puede ser de +/- 3%

| SIZE - cm | XS | S | M | L | XL | XXL | XXXL |
|------------------------------------|------|------|------|------|------|------|------|
| C – ½ CIRCUNFERENCIA TORÁCICA | 51 | 53 | 55 | 57 | 59 | 61 | 63 |
| A – ½ CIRCUNFERENCIA DE LA CINTURA | 49 | 51 | 53 | 55 | 57 | 59 | 61 |
| D – LONGITUD CENTRAL ESPALDA | 66,5 | 68,5 | 70,5 | 72,5 | 74,5 | 76,5 | 78,5 |
| E – LONGITUD DE LA MANGA | 63 | 65 | 67 | 69 | 71 | 73 | 75 |

FISA TEHNICA – HANORAC SKILL

COD. HH166

MATERIAL

100% poliester

Greutate 280 g/m²

Esătură pieptănată

DESCRIERE

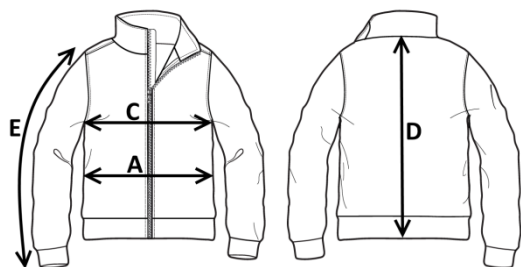
Hanorac de lucru cu închidere pe mijloc cu fermoar, inserție din țesătură la guler pentru fermoar.

Un buzunar cu refilet la piept în partea dreaptă, închis cu fermoar vertical de protecție la ploaie și profil reflectorizant, două buzunare cu refilet în partea de jos, închise cu fermoar, inserții laterale din țesătură impermeabilă.

Bandă pe talie interioară din material elastic, cusături, inclusiv cele de întărire, în culoare contrastantă.

MĂRIMI

XS, S, M, L, XL, XXL, XXXL



01 – BLEUMARIN



12 – GRI



06 – ALBASTRU REGAL



06 – ALBASTRU REGAL



Categoria I
pentru riscuri minime

rossini.
TECH

Marja de toleranță a producției, respectând dimensiunile mărimii, poate fi de +/-3%.

| SIZE - cm | XS | S | M | L | XL | XXL | XXXL |
|----------------------------|------|------|------|------|------|------|------|
| C – ½ CIRCUMFERINȚĂ TORACE | 51 | 53 | 55 | 57 | 59 | 61 | 63 |
| A – ½ CIRCUMFERINȚĂ TALIE | 49 | 51 | 53 | 55 | 57 | 59 | 61 |
| D – LUNGIME SPATE | 66,5 | 68,5 | 70,5 | 72,5 | 74,5 | 76,5 | 78,5 |
| E – LUNGIME MÂNECĂ | 63 | 65 | 67 | 69 | 71 | 73 | 75 |